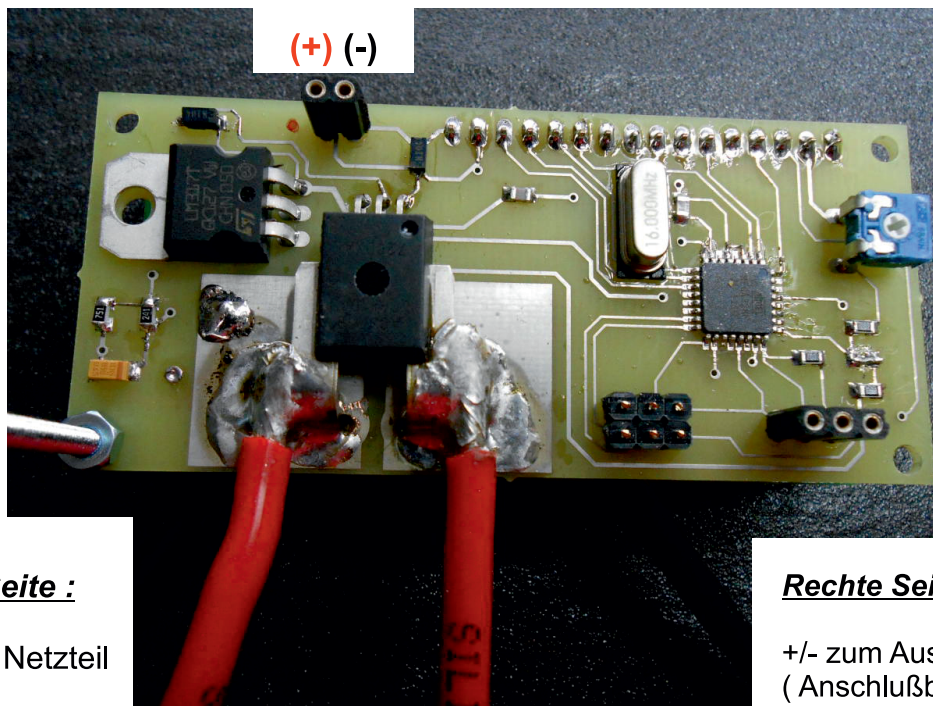


# HaDi-RC.de PowerMeter T-100

Anschluss für externe 5 V Versorgung ( Zulässig : 4,95....5,1 V )



5V Regler  
On-Board bei 30V-  
Version  
( muß bei externer  
Versorgung entfernt  
werden ! )

Kontrast-Regler  
(muß justiert  
werden !)

Anschluss f.  
Temp-Sensor  
( - **Data** + )

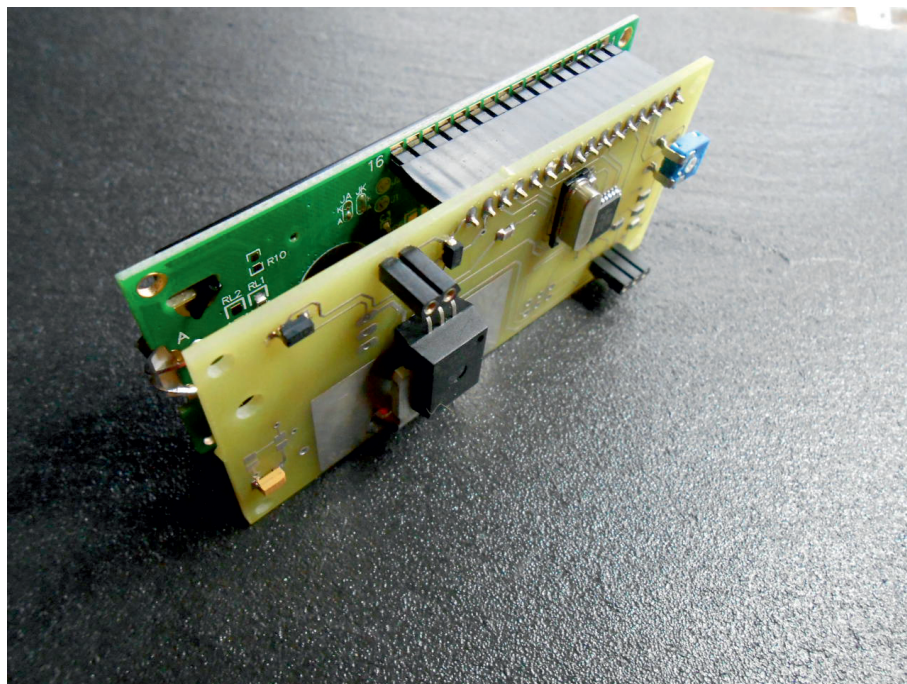
**Linke Seite :**

+/- vom Netzteil

**Rechte Seite :**

+/- zum Ausgang  
( Anschlußbuchsen für Lader etc )

Das Display wird einfach 1:1 verbunden, entweder mittels Stiftleiste, Sandwichleiste , Stecker-Buchsen-Leiste oder Flachbandkabel, je nach gewünschter Einbauvariante. Es wird eine Sandwichleiste für variablen Abstand PCB / Display mitgeliefert, die nach eigenem Wunsch gekürzt werden kann.  
( Abbildung zeigt Variante mit Stecker-Buchsen-Leiste )



Ausgelieferte Platine kann in der Ausführung von der Abbildung abweichen.  
Änderungen im Sinne des technischen Fortschrittes vorbehalten !